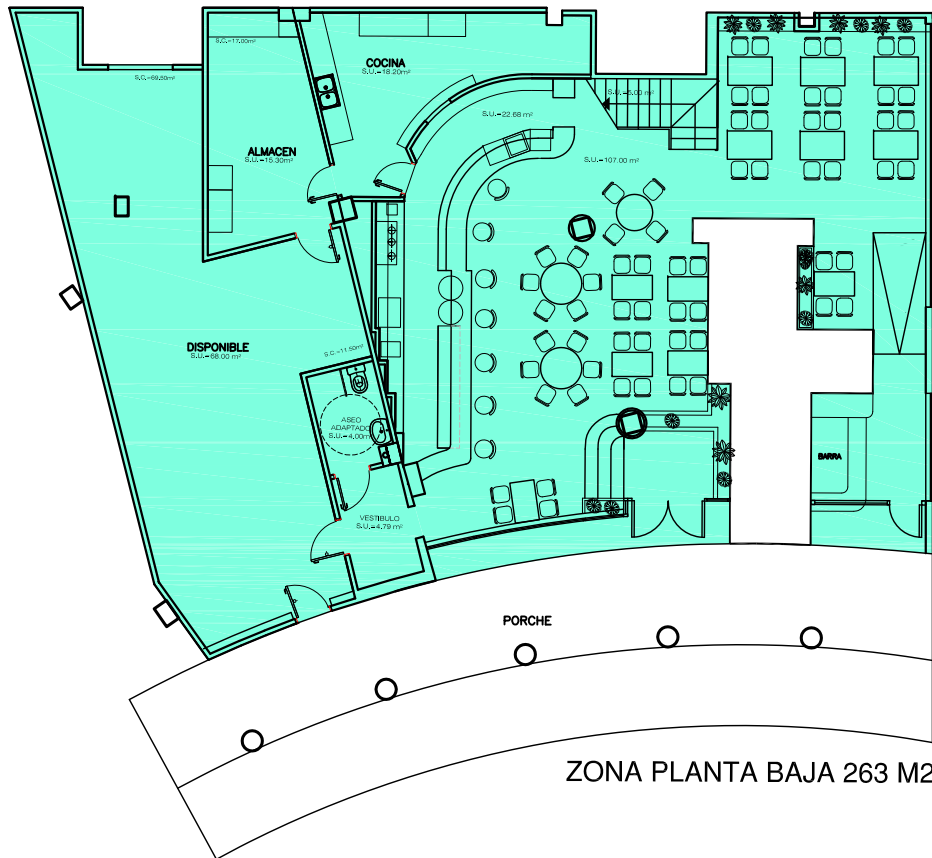
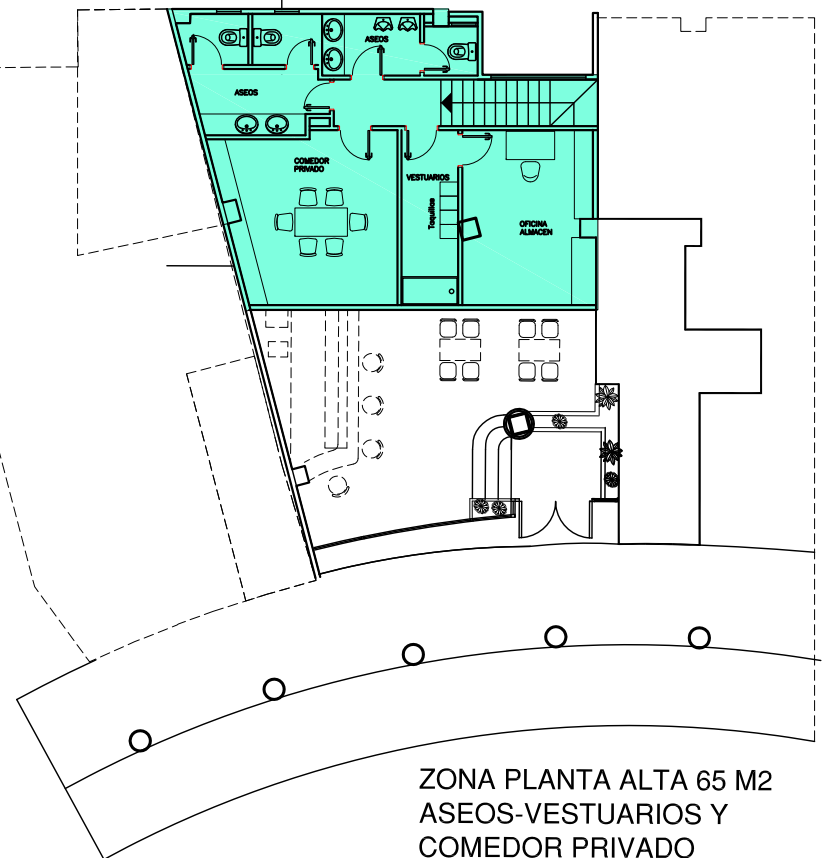


OPORTUNIDAD

SE VENDE o SE ALQUILA
CAFETERIA TOTALMENTE INSTALADA
EN SANTA CRUZ



ZONA PLANTA BAJA 263 M2



ZONA PLANTA ALTA 65 M2
ASEOS-VESTUARIOS Y
COMEDOR PRIVADO

SUPERFICIE TOTAL 328 M2